

Zähler selbst ablesen – so wird's gemacht!

1. Wählen Sie den richtigen Zähler aus.

Wenn Sie sich nicht sicher sind, welcher Ihr Zähler ist, finden Sie die Zählernummer in Ihrer letzten Verbrauchsabrechnung.

2. Ablesen des Zählers

Notieren Sie sich die Zählerstände und ohne eine Stelle nach dem Komma ein. Achten Sie bitte auf die korrekte Zuordnung der Werte zu den passenden Zählernummern.

3. Zählerstände übermitteln

Sie haben folgende Möglichkeiten den Stadtwerken Schwerte Ihre Zählerstände mitzuteilen:

1. Rufen Sie uns über unsere kostenfreie Telefonnummer 0800 444 444 6 an.
2. Übermitteln Sie die Zählerstände online, hierfür benötigen Sie Ihre Kundennummer, diese finden Sie in Ihrer letzten Verbrauchsabrechnung.

- Scannen Sie einfach diesen QR-Code geben Sie die Werte über das Smartphone oder Tablet ein.
- Gehen Sie in die Schwerte APP oder auf die Webseite www.stadtwerke-schwerte.de



Wir rechnen mit einer sehr hohen Anzahl von Telefonanrufen, daher werden sich verlängerte Wartezeiten leider nicht vermeiden lassen.

Unser Tipp!

Geben Sie möglichst Ihre Zählerstände Online ein.

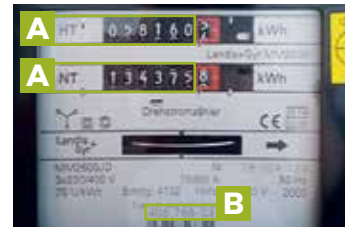
Vielen Dank für Ihre Mithilfe
Ihre Stadtwerke Schwerte

Stromzähler

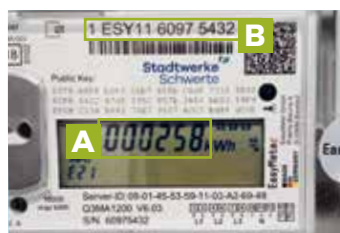
Eintarifzähler



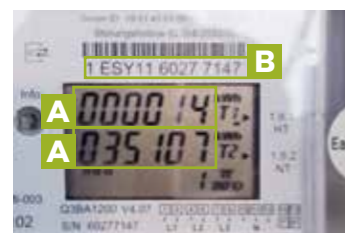
Doppeltarifzähler (HT und NT)



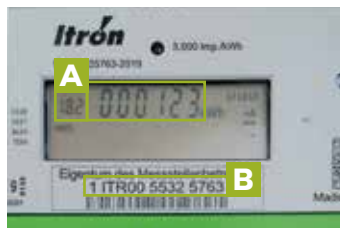
Easymeter
Eintarifzähler
– ohne Nachkommastelle



Easymeter
Doppeltarifzähler (HT und NT)
– ohne Nachkommastelle



Itron
Ein- und Doppeltarifzähler



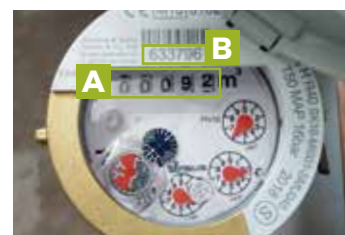
Achtung: Dieser Zähler wechselt automatisch die Anzeige.

- 1.8.0 ist der Wert für den Eintarifzähler
- 1.8.1 ist der Wert für den HT
- 1.8.2 ist der Wert für den NT
- 2.8.0 ist der Wert für PV-Einspeisungen

Gaszähler



Wasserzähler



A Zählerstand

B Zählernummer

